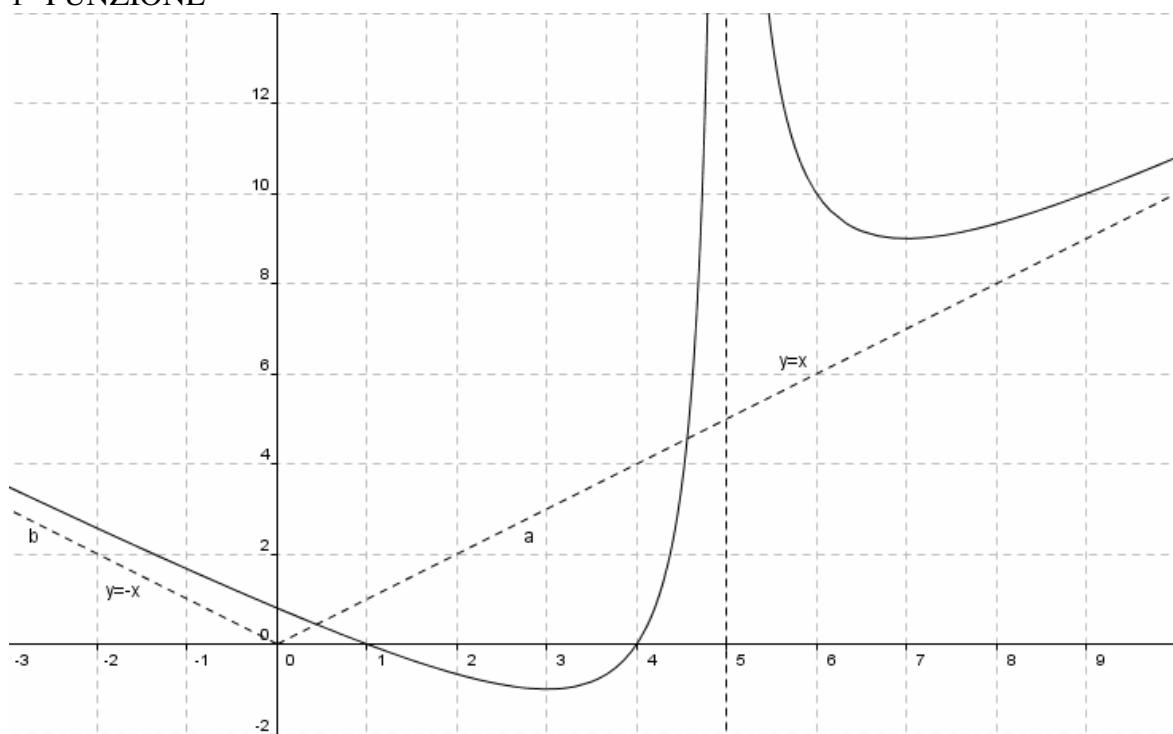


1° FUNZIONE



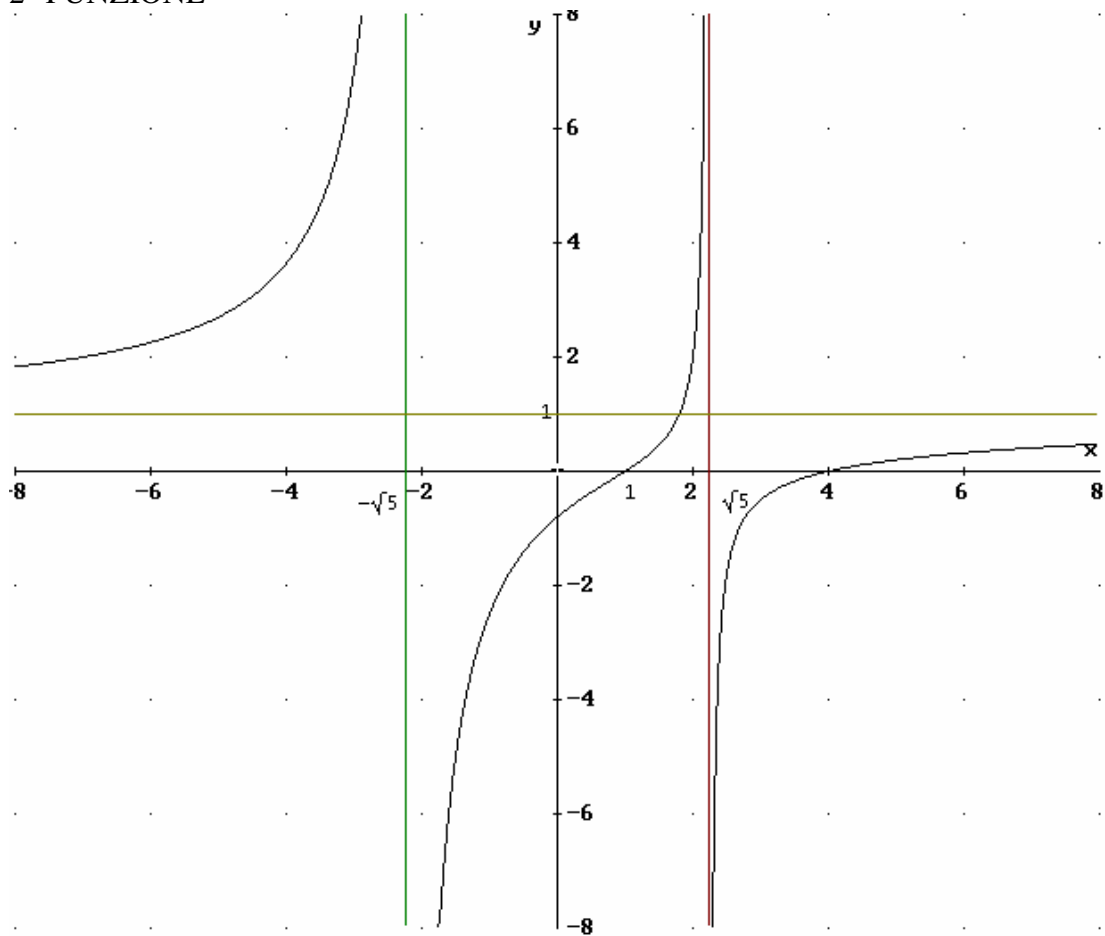
Dominio....

Zeri.....

Positività.....

Asintoti.....

2° FUNZIONE



Dominio....

Zeri.....

Positività.....

Asintoti.....

3. Delle funzioni studia le eventuali simmetrie

A) $y = \frac{x^4}{x^2 - 9}$

B) $y = \frac{x^3}{7x^2 - 12}$

$$\lim_{x \rightarrow 3} \left(\frac{x^3 - 27}{9 - x^2} \right) =$$

4. Calcola i limiti

$$\lim_{x \rightarrow -\infty} (2x^5 + x^2 - 1) =$$

5. Calcola eventuali asintoti della funzione $y = \frac{x^3}{3x^2 - 12}$